

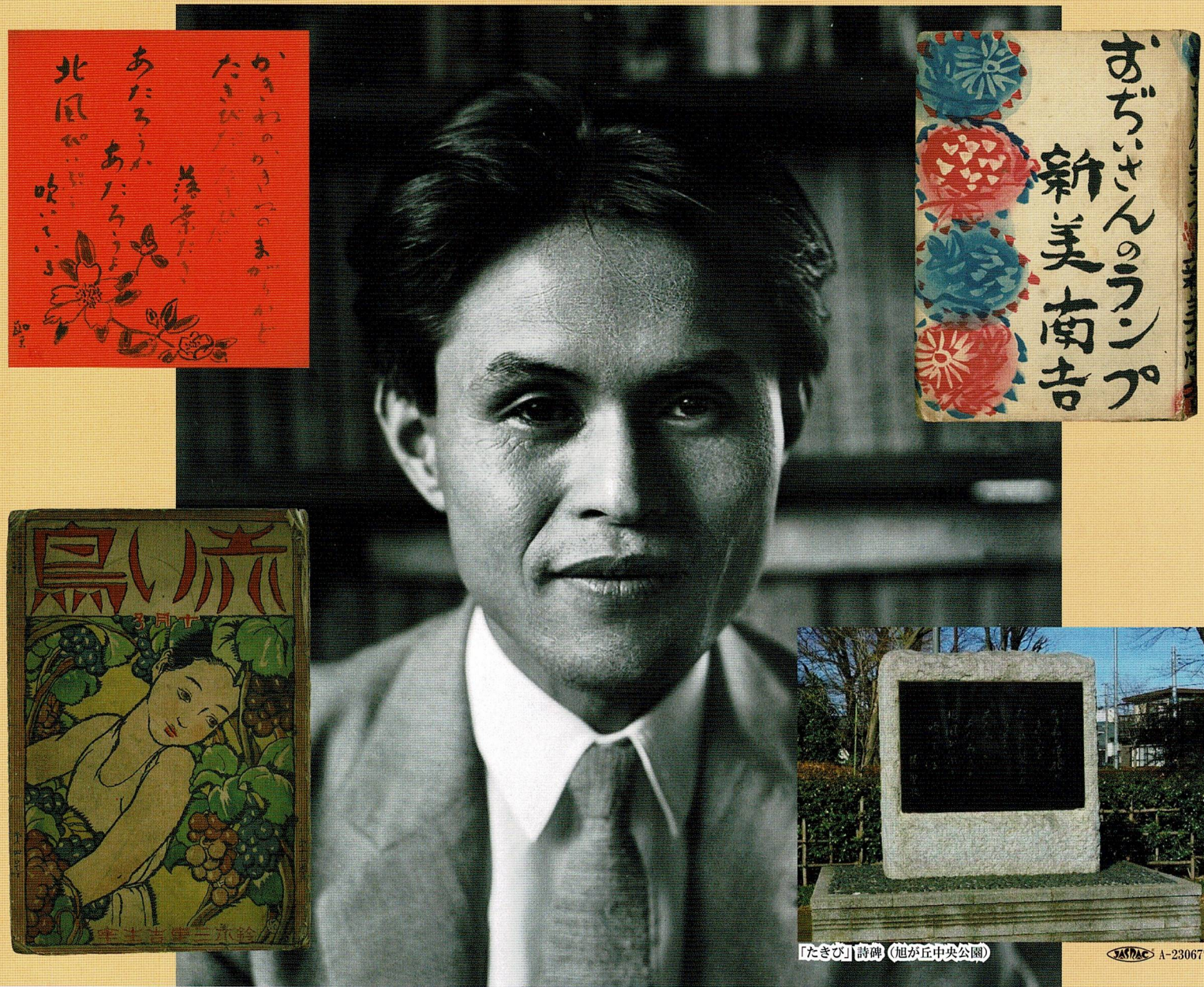


日野市市制施行 60 周年 異聖歌没後 50 年記念 日野市・紫波町連携事業

たつみ せい か

# 特別展 童謡詩人 異聖歌

## ～児童文学に生きた、ひとすじの道～



「たぎび」詩碑 (旭が丘中央公園)

ASPDAC A-230677

令和5年 (2023年)

# 10月7日(土)～12月10日(日)

休館日：月曜日 (ただし、10月9日(月・祝)は開館)、10月10日(火)

開館時間：9:30～17:00 (入館は16:30まで)

入館料：大人200円 小・中学生50円

### 日野市立 新選組のふるさと歴史館

〒191-0016 日野市神明 4-16-1

TEL：042-583-5100

URL：<https://www.city.hino.lg.jp/shinsenr/>





# 特別展 童謡詩人 異聖歌

～児童文学に生きた、ひとすじの道～

JR 中央線豊田駅の発車メロディにもなっている童謡「たきび」。寒い冬でも心温かくなるこの歌を作詩したのが異聖歌（本名：野村七蔵、1905-1973）です。岩手県紫波町に生まれ、『赤い鳥』など、大正・昭和の児童文学界で活躍し、また生涯をかけて、夭折した新美南吉の作品を世に出すべく尽力したことで知られます。昭和 23 年（1948）10 月から昭和 48 年に亡くなるまで、現在の日野市旭が丘に住み、児童詩・綴方教育の指導者として活躍しました。

今年は異聖歌の没後 50 年にあたり、また昭和 38 年 11 月に日野市に市制が施行されて 60 周年となる記念の年です。

日野市では、平成 10 年（1998）に関係資料の寄贈を受け、平成 17 年に「生誕百年記念展」を開催しました。本展は、それらに新資料・新知見を加え、異聖歌の人生から見えてきた児童文学ひとすじに取り組む姿に注目して、その生涯と業績を振り返ります。また、異聖歌の妻で洋画家の野村千春が往時の日野を描いた絵画も紹介します。

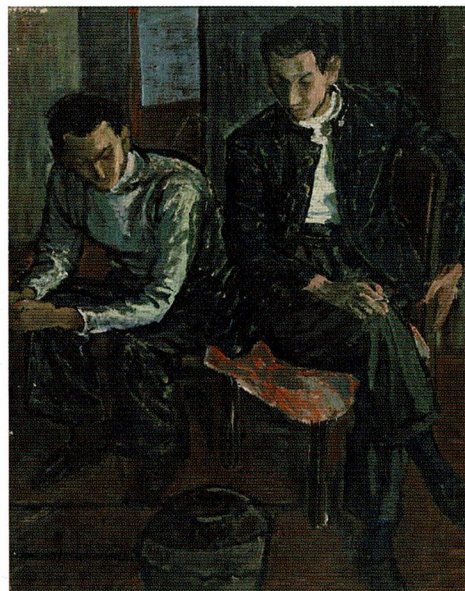
この展示が、異聖歌への理解を深めるとともに、異聖歌が縁で平成 29 年に姉妹都市となった岩手県紫波町と日野市との交流を深める契機となれば幸いです。

◆ 展示構成 ◆

- 第一部 文学への道〈自分を信じて〉
- 第二部 託された大きな仕事〈花咲ける日の南吉へ〉
- 第三部 後半生を旭が丘で過ごした異聖歌



旭が丘での異聖歌一家  
右端が聖歌、左端が洋画家  
で妻の野村千春



『ストーブをかこむ（若い人達）』  
野村千春 油彩 昭和15年(1940)  
異聖歌の長女やよひが母野村千春から聞いた話によれば、二人の青年はともに新美南吉を描いたデッサンを基に構成したということである。この絵は、第18回春陽会展に「若い人達」という題で出品された。  
諏訪市美術館所蔵  
撮影：井上博司

関連イベント

① 講演会「兄さんは僕についてすべてを知ってる  
～新美南吉にとっての異聖歌～」

講師：遠山 光嗣 氏(新美南吉記念館 館長)  
日時：11月19日(日) 13:30～15:30 (※開場 13:00)  
会場：日野市役所 5階 505 会議室  
[東京都日野市神明 1-12-1]  
定員：先着 80 名

② たきび祭前夜祭 お話と朗読・歌のつどい  
お話「異聖歌とふるさと紫波町」

講師：内城 弘隆 氏(異聖歌研究家、日詔地区先人顕彰会会長)  
日時：12月8日(金) 15:00～17:30 (※開場 14:30)  
会場：旭が丘地区センター  
[日野市旭が丘 5-1-1 旭が丘中央公園内]  
定員：先着 40 名  
※たきび祭本祭は、12月9日(土)旭が丘中央公園で開催。

③ 朗読会と展示解説

協力：朗読の会うづき  
日時：①10月21日(土) ②11月18日(土)  
いずれも 13:30～15:00  
会場：新選組のふるさと歴史館  
参加費：無料(入館料は別途必要)  
定員：各回先着 15 名

※いずれのイベントも、10月4日(水)午前10時から申込  
①②は電話(042-583-5100)かメール(shinsenr@city.hino.lg.jp)  
③は電話のみ

開館時間：9:30～17:00 (入館は 16:30 まで)  
入館料：一般 200 円 小・中学生 50 円  
休館日：月曜日

(※10月9日は開館し、10月10日が休館)

交通：JR 中央線 日野駅より徒歩 15 分 /  
日野駅から京王バス [日 02] 高幡不動駅行  
京王線高幡不動駅から京王バス [日 02] 日野駅行  
「日野七小入口」下車徒歩 5 分

〒191-0016 東京都日野市神明 4-16-1  
TEL：042-583-5100  
URL：https://www.city.hino.lg.jp/shinsenr/  
Mail：shinsenr@city.hino.lg.jp

日野市立  
新選組のふるさと歴史館

